



Nota aplikacyjna: **0032**

## Tytuł: **Problem z licencją Med-eBase dla systemu Windows 7**

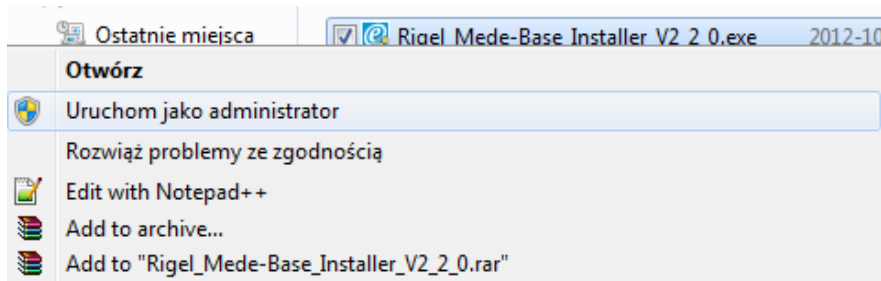
### **Wstęp:**

W niektórych wersjach systemu Windows 7 może pojawić się problem z licencją dla programu Med-eBase polegający na tym, że przy każdym uruchomieniu aplikacji prosi ona o podanie numeru licencji. Wynika to z „ukrytego konta administratora” w niektórych systemach Windows 7. W celu uniknięcia tego problemu należy zainstalować i zarejestrować program Med-eBase jako administrator. Poniżej opisano procedurę właściwą dla instalacji w systemie Windows 7.

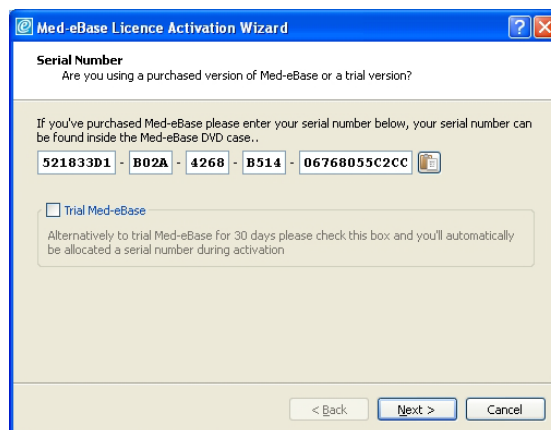
1. Włóż płytę instalacyjną do napędu lub pobierz program ze strony [www.rigelmedical.pl](http://www.rigelmedical.pl). Plik instalacyjny będzie posiadał ikonę Med-eBase.



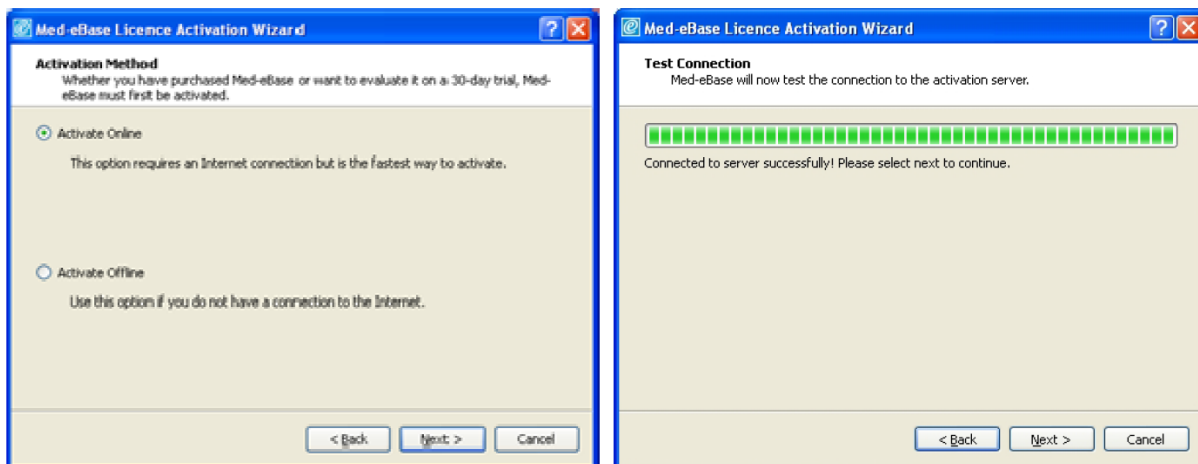
2. Kliknij prawym przyciskiem myszy na ikonie i wybierz opcję „Uruchom jako administrator”. W następnym kroku potwierdź by rozpocząć instalację.



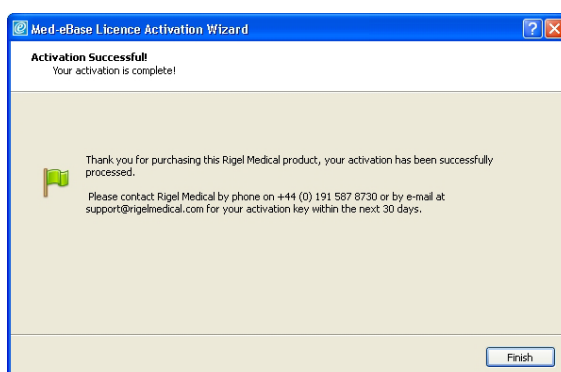
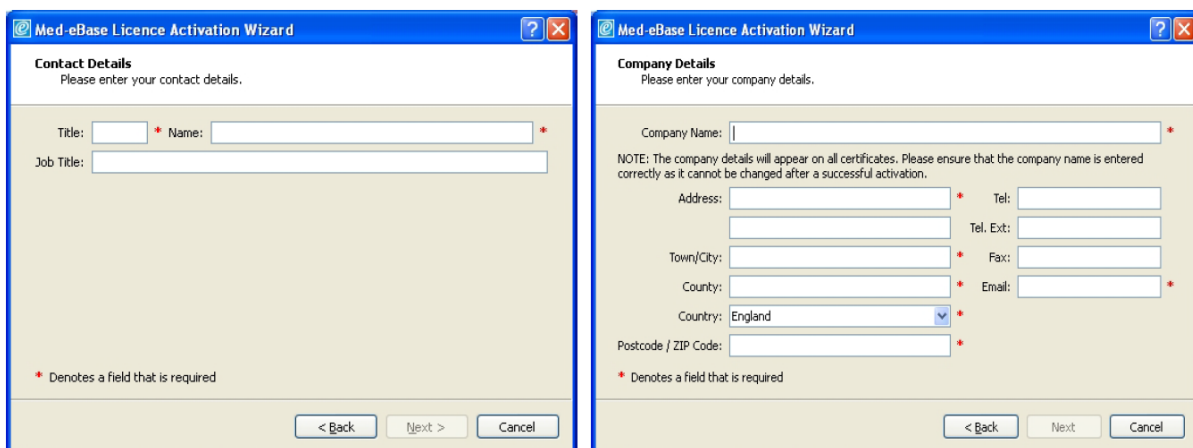
3. Proces instalacji rozpocznie się automatycznie wraz z kreatorem aktywacji produktu. Postępuj zgodnie z informacjami wyświetlanymi na ekranie.



4. Aktywacja online wymaga aktywnego połączenia z Internetem i jest najszybszym sposobem aktywacji oprogramowania.



5. Wprowadź swoje dane oraz dane firmy i kontynuuj proces aktywacji.



6. Po zakończonym procesie aktywacji oprogramowania kliknij dwukrotnie w ikonę utworzoną na pulpicie. Program powinien uruchomić się bez konieczności wprowadzania jego numeru seryjnego.